

**Garanti Portföy
Kısa Vadeli
Borçlanma Araçları Fonu**

30 Haziran 2021 Tarihinde
Sona Eren Hesap Dönemine Ait
Yatırım Performansı Konusunda
Kamuya Açıklanan Bilgilere İlişkin Rapor



KPMG Bağımsız Denetim ve
Serbest Muhasebeci Mali Müşavirlik A.Ş.
İş Kuleleri Kule 3 Kat:2-9
Levent 34330 İstanbul
Tel +90 212 316 6000
Fax +90 212 316 6060
www.kpmg.com.tr

Garanti Portföy Kısa Vadeli Borçlanma Araçları Fonu'nun 30 Haziran 2021 Tarihinde Sona Eren Hesap Dönemine Ait Yatırım Performansı Konusunda Kamuya Açıklanan Bilgilere İlişkin Rapor

Garanti Portföy Kısa Vadeli Borçlanma Araçları Fonu ("Fon")'nun 1 Ocak 2021 – 30 Haziran 2021 dönemine ait ekteki performans sunuş raporunu Sermaye Piyasası Kurulu'nun VII-128.5 sayılı "Bireysel Portföylerin ve Kolektif Yatırım Kuruluşlarının Performans Sunumuna, Performansa Dayalı Ücretlendirmesine ve Kolektif Yatırım Kuruluşlarını Notlandırma ve Sıralama Faaliyetlerine İlişkin Esaslar Tebliği"nde ("Tebliğ") yer alan performans sunuş standartlarına ilişkin düzenlemeleri çerçevesinde incelemiş bulunuyoruz.

İncelememiz sadece yukarıda belirtilen döneme ait performans sunuşunu kapsamaktadır. Bunun dışında kalan dönemler için inceleme yapılmamış ve görüş oluşturulmamıştır.

İncelememiz sonucunda Fon'un 1 Ocak 2021 – 30 Haziran 2021 dönemine ait performans sunuş raporunun Tebliğ'de belirtilen performans sunuş standartlarına ilişkin düzenlemelere uygun hazırlanmadığı ile doğru ve gerçeğe uygun bir görünüm sağlamadığı kanaatine varmamıza sebep olacak herhangi bir tespitimiz bulunmamaktadır.

Diğer Husus

1 Ocak 2021 – 30 Haziran 2021 dönemine ait performans sunuş raporunda sunulan ve performans bilgisi hesaplamalarına dayanak teşkil eden finansal bilgiler Türkiye Bağımsız Denetim Standartları'na ("BDS") uygun olarak tam ve sınırlı kapsamlı bağımsız denetime tabi tutulmamıştır.

KPMG Bağımsız Denetim ve Serbest Muhasebeci Mali Müşavirlik A.Ş.



Merih Koçum, SMMM
Sorumlu Denetçi

30 Temmuz 2021
İstanbul, Türkiye

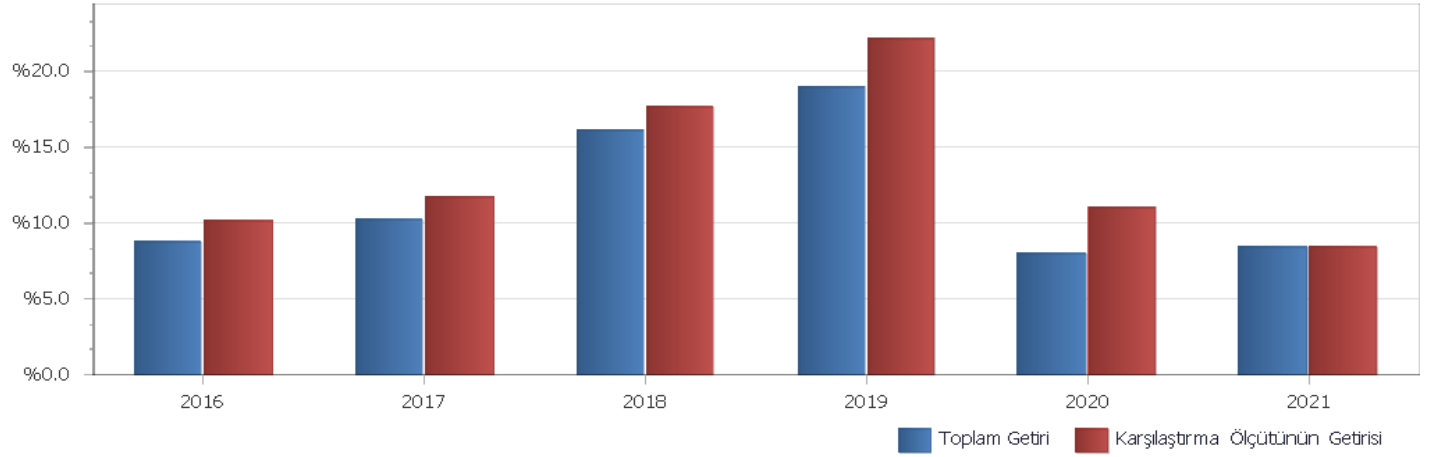
B. PERFORMANS BİLGİSİ**PERFORMANS BİLGİSİ**

YILLAR	Toplam Getiri (%)	Karşılaştırma Ölçütünün Getirisi (%)	Enflasyon Oranı (%) (TÜFE) (*)	Portföyün Zaman İçinde Standart Sapması (%) (**)	Karşılaştırma Ölçütünün Standart Sapması (%) (**)	Bilgi Rasyosu	Sunuma Dahil Dönem Sonu Portföyün Toplam Değeri / Net Aktif Değeri
2016	8,782%	10,146%	8,533%	0,020%	0,0200%	-0,1944	2.198.005.285,83
2017	10,236%	11,719%	11,920%	0,024%	0,0244%	-0,1632	1.900.774.354,23
2018	16,164%	17,643%	20,302%	0,053%	0,0446%	-0,0960	1.525.809.974,98
2019	18,953%	22,216%	11,836%	0,069%	0,0460%	-0,1472	767.092.597,16
2020	7,926%	11,023%	14,599%	0,044%	0,0264%	-0,2604	381.281.273,11
2021 (***)	8,458%	8,360%	8,453%	0,049%	0,0383%	0,0135	569.475.312,02

(*) Enflasyon oranı TÜİK tarafından açıklanan 12 aylık TÜFE'nin dönemsel oranıdır.

(**) Portföyün ve karşılaştırma ölçütünün standart sapması dönemdeki günlük getiriler üzerinden hesaplanmıştır.

(***) İlgili veriler sene başından itibaren rapor tarihine kadar olan değerleri vermektedir.

PERFORMANS GRAFİĞİ

GEÇMİŞ GETİRİLER GELECEK DÖNEM PERFORMANSI İÇİN BİR GÖSTERGE SAYILMAZ.

C. DİPNOTLAR

1) Garanti Portföy Yönetimi A.Ş. ("Şirket") 05.06.1997 tarihinde İstanbul'da kurulup tescil edilmiş bir sermaye şirkettir. T. Garanti Bankası A.Ş.'nin %100 oranında iştirakidir. Şirket'in ana faaliyet konusu SPKn ve ilgili mevzuat hükümleri çerçevesinde yatırım fonlarının kurulması ve yönetimidir. Ayrıca, yatırım ortaklıklarının, 28/3/2001 tarihli ve 4632 sayılı Bireysel Emeklilik Tasarruf ve Yatırım Sistemi Kanunu kapsamında kurulan emeklilik yatırım fonlarının ve bunların muadili yurt dışında kurulmuş yabancı kolektif yatırım kuruluşlarının portföylerinin yönetimi de ana faaliyet konusu kapsamındadır. Şirket, sermaye piyasası mevzuatında yer alan şartları sağlamak ve Sermaye Piyasası Kurulu'ndan gerekli izin ve/veya yetki belgelerini almak kaydıyla, portföy yöneticiliği, yatırım danışmanlığı ve kurucusu olduğu yatırım fonlarının katılma payları dahil olmak üzere fon katılma payları ile değişken sermayeli yatırım ortaklıklarının paylarının pazarlanması ve dağıtılması faaliyetinde bulunabilir. Kolektif yatırım kuruluşlarının portföy yönetimi hizmeti kapsamında 30.06.2021 tarihi itibarıyla 33 adet Emeklilik Yatırım Fonu, 55 adet Yatırım Fonu ve 1 adet Yatırım Ortaklığı portföyü yönetmektedir. Toplam yönetilen varlık büyüklüğü 30.06.2021 tarihi itibarıyla 41.8 Milyar TL'dir.

2) Fon Portföyü'nün yatırım amacı, yatırımcı riskleri ve stratejisi "Tanıtıcı Bilgiler" bölümünde belirtilmiştir.

3) Fon 01.01.2021 - 30.06.2021 döneminde net %8.46 oranında getiri sağlarken, karşılaştırma ölçütünün getirisi aynı dönemde %8.36 olmuştur. Sonuç olarak Fon'un nispi getirisi %0.10 olarak gerçekleşmiştir.

Toplam Getiri : Fonun ilgili dönemdeki birim pay değerindeki yüzdesel getiriyi ifade etmektedir.

Karşılaştırma Ölçütünün Getirisi : Fonun karşılaştırma ölçütünün ilgili dönem içerisinde belirtilen varlık dağılımları ile ağırlıklandırarak hesaplanmış olan yüzdesel getirisini ifade etmektedir.

Nispi Getiri : Performans sonu dönemi itibarıyla hesaplanan portföy getiri oranı ile karşılaştırma ölçütünün getiri oranı arasındaki farkı ifade etmektedir.

4) Yönetim ücretleri, vergi, saklama ücretleri ve diğer faaliyet giderlerinin günlük brüt portföy değerine oranının ağırlıklı ortalaması aşağıdaki gibidir.

01.01.2021 - 30.06.2021 döneminde :	Portföy Değerine Oranı (%)	TL Tutar
Fon Yönetim Ücreti	0,006561%	6.050.256,20
Denetim Ücreti Giderleri	0,000025%	23.211,20
Saklama Ücreti Giderleri	0,000277%	255.479,72
Aracılık Komisyonu Giderleri	0,000105%	97.288,88
Kurul Kayıt Ücreti	0,000058%	53.192,63
Diğer Faaliyet Giderleri	0,000013%	12.120,74
Toplam Faaliyet Giderleri	6.491.549,37	
Ortalama Fon Portföy Değeri	509.497.818,57	
Toplam Faaliyet Giderleri / Ortalama Fon Portföy Değeri	1,274107%	

5) Performans sunum döneminde Fon'a ilişkin yatırım stratejisi değişikliği yapılmamıştır.

Kıstas Dönemi	Kıstas Bilgisi
08.12.2015-...	%5 BIST-KYD 1 Aylık Gösterge Mevduat TL + %5 BIST-KYD ÖSBA Değişken + %15 BIST-KYD Repo (Brüt) + %30 BIST-KYD DİBS 91 Gün + %45 BIST-KYD ÖSBA Sabit

D. İLAVE BİLGİLER VE AÇIKLAMALAR

1) Getiri Oranını Etkileyen Piyasa Koşulları

31.12.2020 - 30.06.2021 Dönem Getirisi	Getiri
BIST 100 ENDEKSİ	-5,72%
BIST 30 ENDEKSİ	-8,06%
BIST-KYD REPO BRÜT ENDEKSİ	9,28%
BIST-KYD DİBS 91 GÜN ENDEKSİ	7,44%
BIST-KYD DİBS 182 GÜN ENDEKSİ	7,31%
BIST-KYD DİBS 365 GÜN ENDEKSİ	5,82%
BIST-KYD DİBS 547 GÜN ENDEKSİ	3,20%
BIST-KYD DİBS TÜM ENDEKSİ	-0,33%
BIST-KYD DİBS UZUN ENDEKSİ	-10,60%
BIST-KYD ÖSBA SABİT ENDEKSİ	8,44%
BIST-KYD ÖSBA DEĞİŞKEN ENDEKSİ	10,43%
BIST-KYD Kamu Kira Sertifikaları Endeksi	5,68%
BIST-KYD Özel Sektör Kira Sertifikaları Endeksi	8,79%
BIST-KYD 1 Aylık Gösterge Mevduat Endeksi (TL)	8,32%
BIST-KYD 1 Aylık Gösterge Kar Payı TL Endeksi	6,27%
Katılım 50 Endeksi	-8,63%
BIST-KYD ALTIN FİYAT AĞIRLIKLI ORTALAMA	8,79%
BIST-KYD Eurobond USD (TL)	15,42%
BIST-KYD Eurobond EUR (TL)	13,40%
Dolar Kuru	16,99%
Euro Kuru	13,26%

2) Gider Aşımaları

1 Ocak - 30 Haziran 2021	ORAN
Fon Net Basit Getiri (Dönem Sonu Birim Fiyat - Dönem Başı Birim Fiyat) / Dönem Başı Birim Fiyat)	8,457930%
01/01-30/06 Döneminde Gerçekleşen Fon Toplam Giderleri Oranı (*)	1,277975%
Yıllık Azami Toplam Gider Oranı	2,560000%
Kurucu Tarafından Karşılanan Giderlerin Oranı	0,008496%
Net Gider Oranı (Gerçekleşen fon toplam gider oranı -Dönem içinde kurucu tarafından karşılanan fon giderlerinin toplamının oranı)	1,269479%
Brüt Getiri	9,727409%
01/01-30/06 Dönemi için Fon'a iade edilen aşım tutarı (TL) (**)	43.155,18

(*) Kurucu tarafından karşılananlar da dahil olmak üzere tüm Fon giderleri, Fon muhasebesine yansıtılarak bulunan giderlerin Fon'un ortalama net varlık değerine bölünmesi ile hesaplanmıştır.

(**) Fon izahnamesinde yer alan yıllık toplam kesinti oranının aşılması nedeniyle aşan tutar Fon'a iade edilmiştir.