

# Garanti Portföy İkinci Değişken Fon - GPI

30 Haziran 2019

## Yatırımcı Profili

Piyasalardaki ölçülü dalgalanmaları tolere edebilecek, orta-uzun vadede istikrarlı ve cazip getiri elde etmek isteyen yatırımcılar için uygundur

## Yatırım Amacı ve Stratejisi

Çeşitlendirilmiş varlık yatırım stratejisi ile sadece Türk hisse senedi ve tahvil piyasalarına değil, aynı zamanda Avrupa, Amerika ve gelişmekte olan ülkelerin hisse senedi ve tahvil piyasalarına; altından, yabancı borsa yatırım fonlarına kadar geniş yelpazeye yayılan varlıklara yatırım yapmaktadır.

Fon orta ve uzun vadede TL bazında yüksek getiri sağlamayı hedeflemektedir. Bu hedef doğrultusunda hem yurtiçi hem de G20 üyesi ülkeler ile gelişmekte olan ülkelerde TL ve döviz endeksli sermaye piyasası araçlarına yatırım yapılabilir.

Bununla birlikte, Fon piyasa koşullarına bağlı olarak fon portföyüne yurtiçi ortaklık payları dahil edebilecek olup, yurtiçi ortaklık paylarının oranı fon toplam değerinin %25'ini aşamaz.

Yatırım yapılan varlıklar çerçevesinde fonun volatilité aralıklarının karşılık geldiği risk değeri 3 ila 4 arası düzeyde kalacaktır.

## Fon Künyesi

Halka Arz Tarihi	27.04.2015
Yıllık Yönetim Ücreti	%1.90
Risk Değeri	3*
Fon Toplam Değeri	131 Mio TL
Birim Pay Değeri (TL)	1.705179
Şemsiye Fon Türü	Değişken Şemsiye Fon
Fonun Eşik Değeri	Gecelik Türk Lirası referans faiz oranının performans dönemine denk gelen bileşik getirisi

\*Risk değerleri, SPK Fon Rehberi'nde belirtilen metodoloji kullanılarak 5 yıllık getiriler üzerinden hesaplanmıştır.

Bu doküman Garanti Portföy Yönetimi A.Ş. tarafından yalnızca bilgilendirme amacıyla hazırlanmıştır. Bu dokümanın diğer yatırımcılarla paylaşılmasından, yasal düzenlemelere aykırı şekilde ve amacı dışında kullanılmasından Garanti Portföy Yönetimi A.Ş. ve herhangi bir çalışanı sorumlu tutulamaz. Burada yer alan yatırım bilgi, yorum ve tavsiyeleri yatırım danışmanlığı kapsamında değildir. Yatırım danışmanlığı hizmeti, yetkili kuruluşlar tarafından kişilerin risk ve getiri tercihleri dikkate alınarak kişiye özel sunulmaktadır. Burada yer alan yorum ve tavsiyeler ise genel niteliktedir. Bu tavsiyeler mali durumunuz ile risk ve getiri tercihlerinize uygun olmayabilir. Bu nedenle, sadece burada yer alan bilgilere dayanarak yatırım kararı verilmesi beklentilerinize uygun sonuçlar doğurmayabilir. Fonun geçmiş dönemlere ilişkin getirisi gelecek dönemlerin getirisi için herhangi bir gösterge olamaz. Ayrıca tarafınıza ulaştığı tarih itibarıyla, doküman içeriğindeki bilgilerde değişiklikler gerçekleşebilir. Nihai şart ve koşulların belirtildiği izahname ve yatırımcı bilgi formuna; performans sunum raporları ve portföy dağılım raporlarına KAP'tan ([www.kap.org.tr](http://www.kap.org.tr)) ve [www.garantiportfoy.com.tr](http://www.garantiportfoy.com.tr) adresinden ulaşabilirsiniz.

SMART Dengeli. 

## Portföy Yöneticisi Yorumu

Haziran ayı global piyasalarda risk iştahının yükseldiği bir ay oldu. Dolar Endeksi %1,7 değer kaybederken gelişmekte olan ülke kurları %2 değer kazandı. Hisse senetleri piyasasında Gelişmiş Ülke (GÜ) hisse senetleri %6,5; Gelişmekte olan Ülke (GOÜ) hisse senetleri ise %5,7 değerlendi. Avrupa Merkez Bankası'ndan (ECB) gelen ilave gevşeme adımları piyasalara moral verdi. ECB, 2020 yılının ortalarına kadar faizlerin sabit kalacağı yönünde piyasaları yönlendirmenin yanı sıra yeni refinansman programı (TLTRO-III) için uygulanacak faizi çok düşük seviyede tutacağını açıkladı. ABD tarafında ise beklentinin oldukça altında gelen tarım dışı istihdam verisi, ABD büyümesindeki momentum kaybı ve resesyon endişeleri faiz indirimi beklentilerini güçlendirdi. Haziran ayındaki toplantısında Amerikan Merkez Bankası Fed faizlerde bir değişikliğe gitmemesine rağmen yayımladığı karar metninde "sabırlı duruş" vurgusunu kaldırarak 2019'da faiz indirimleri için kapıyı açmış oldu. Haziran ayında global piyasaların yakından izlediği bir başka gündem konusu da G-20 zirvesiydi. Zirvede ABD ve Çin arasında yapılan görüşmelerde ticaret anlaşması görüşmelerine devam edilmesi konusunda anlaşmaya varıldı.

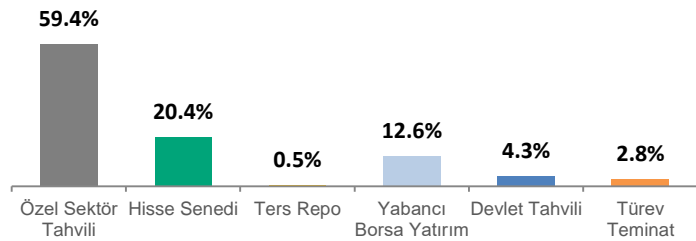
Yurt içinde Haziran ayının ilk verisi Mayıs ayı enflasyonuydu. Daralan iç talep ve olumlu baz etkisi sayesinde aylık enflasyon %1,32 olan piyasa beklentisinin de altında kalarak %0,95 seviyesinde gerçekleşti. Böylece enflasyon üst üste ikinci ay beklentinin altında kalmış oldu. Çekirdek enflasyondaki görünüm de deflasyon sürecini destekler nitelikteydi. Cari dengedeki iyileşme Nisan ayında da sürdü ve cari açık beklentinin altında 1,33 milyar ABD doları seviyesinde gerçekleşti.

**Pay (Hisse Senetleri) Piyasası:** BIST 100 Endeksi, Haziran ayına 90,3 bin seviyesinden başladı, ay içerisinde 89,8 bin seviyesine kadar geriledi ve ayı 96,5 bin seviyesinden %6,1 değer kazancı ile tamamladı.

**Tahvil Piyasası:** Haziran ayında verim eğrisinin tüm kısımlarında düşüş görüldü. Kısa tarafta 2 yıllık basit faiz oranı 478 baz puan düşerek yılbaşındaki seviyesi olan %18,80'e geri döndü. Verim eğrisinin uzun tarafında ise 10 yıllık menkul kıymet faizi 196 baz puan gerileyerek %16,08'e kadar geri çekildi.

**Döviz Piyasası:** Türk Lirası, Haziran ayında ABD dolarına karşı %0,8 değer kazandı. Mayıs ayında 500 seviyesinin üzerine çıkan CDS priminin 400 seviyesine geri çekilmesi TL'yi pozitif etkilerken, ayı değerlendirerek tamamlamasını sağladı.

## Portföy Dağılımı



- VIOP'taki kısa BIST30 Endeks pozisyonu ile birlikte net hisse pozisyonu %10.9 olmaktadır.

- Portföyün net döviz pozisyonu %16.1'dir.

Detaylı portföy dağılım raporlarına KAP ve [www.garantiportfoy.com.tr](http://www.garantiportfoy.com.tr) adresinden ulaşabilirsiniz.

VDMK: Varlığa Dayalı Menkul Kıymet, TPP: Takasbank Para Piyasası

# Garanti Portföy İkinci Değişken Fon - GPI

30 Haziran 2019

SMART Dengeli. 

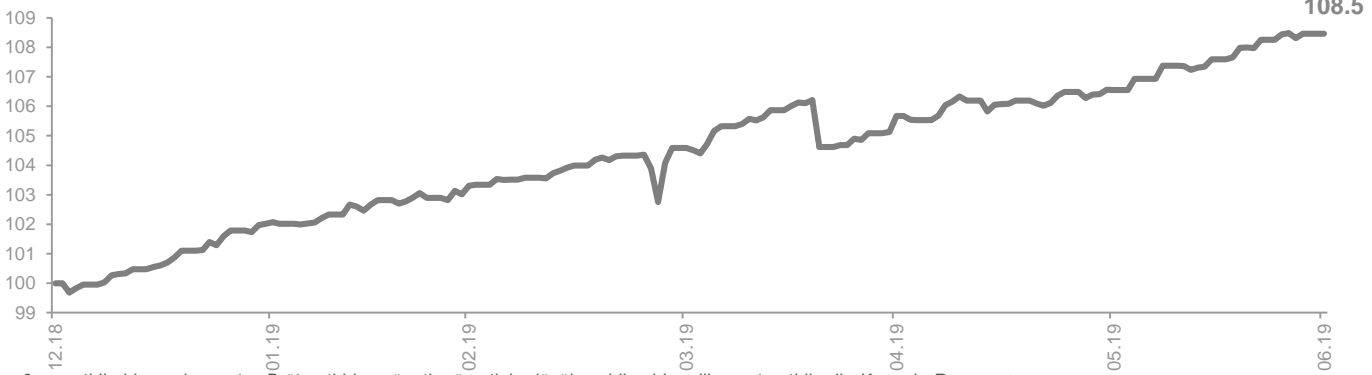
## Fon Performansı

Yıl	Oca	Şub	Mar	Nis	May	Haz	Tem	Ağu	Eyl	Eki	Kas	Ara	YBB
2019	2.07%	1.21%	1.24%	1.04%	0.84%	1.79%							8.47%
2018	1.58%	0.35%	0.95%	0.58%	2.39%	-0.04%	1.65%	2.95%	1.61%	0.02%	2.46%	0.12%	15.57%
2017	1.85%	0.87%	1.42%	1.43%	1.19%	0.82%	1.45%	1.34%	0.98%	2.08%	1.23%	1.47%	17.36%
2016	0.21%	0.99%	2.71%	1.71%	-0.04%	0.37%	1.61%	0.45%	1.26%	0.95%	1.68%	1.69%	14.42%
2015	-	-	-	-	0.15%	-0.76%	-0.27%	0.06%	1.03%	1.27%	0.15%	-0.13%	1.30%

İhraçtan Bugüne Dönemsel Getiri : 70.52%

\* Getiriler bir önceki ayın son iş günü itibarıyla hesaplanmıştır. Brüt getiriden yönetim ücretinin düşülmesi ile elde edilen net getirilerdir. Kaynak: Rasyonet

## 100 TL ne oldu?



\* Son 6 ay getirileri hesaplanmıştır. Brüt getiriden yönetim ücretinin düşülmesi ile elde edilen net getirilerdir. Kaynak: Rasyonet

## Alım-Satım Esasları

	13.30'dan Önce		13.30'dan Sonra	
	Fiyat	Valör	Fiyat	Valör
Alım	t+1	t+1	t+2	t+2
Satım	t+1	t+2	t+2	t+3

## İletişim

Garanti Portföy Yönetimi A.Ş.  
Cengiz Topel Cad. No:39 Kat:2 34337,  
Etiler / Beşiktaş / İstanbul  
T: +90 212 384 13 00  
F: +90 212 352 29 09

gpyinfo@garantibbva.com.tr

www.garantiportfoy.com.tr

www.twitter.com/garantiportfoy 

www.linkedin.com/company/garantiportfoyyonetimi 